

Fugensand



HanseGrand Fugensand grau

Es handelt sich um Hartgestein-Brechsande Körnung 0/2-0/5 mm, mit einer exakt abgestimmten Körnungslinie, vermischt mit dem natürlichen Bindemittel Stabilizer, welche im Vergleich zur reinen Brechsand-Nachverfugung zu einem widerstandsfähigeren Fugenverschluss führen, ohne jedoch starr zu werden. Stabilizer ist ein Naturprodukt und kann überall eingesetzt werden. Als Fugensandprodukt gilt er als inerter Baustoff.

In unserem Sortiment :

Fugensand	pluS Stabilizer grau/ gelb	0-5 mm
Fugensand	pluS Stabilizer grau	0-2 mm

Weitere Korngrößen so wie Preise und Transportkosten auf Anfrage

Eigenschaften

- stabilisierter, nicht-starrer Fugenverschluss
- anpassungsfähig gegenüber Minimalbewegungen im Pflasterverbund
- wasserdurchlässig gemäß DIN 18035-5
- salzbeständig, reduzierter Krautwuchs
- bedingt kehrfest („sanftes“ Kehren bzw. reduziertes Saugen) nach Aushärtung
- kein Grauschleier

Einsatzgebiete

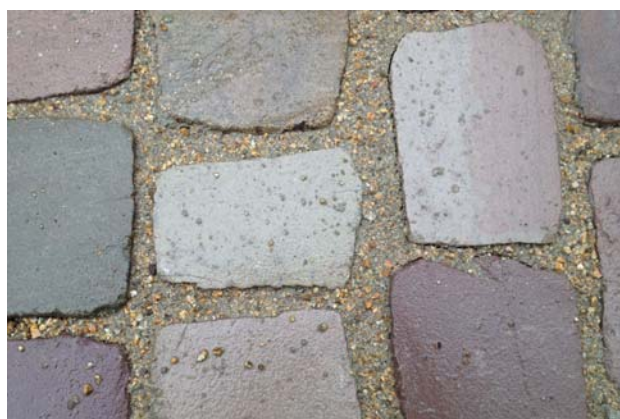
- vor allem für Fußgängerbereiche oder Flächen mit gelegentlicher Befahrung
- Terrassen
- Carportanlagen

Einbau

Der Einbau von HanseGrand Fugensand plus Stabilizer erfolgt auf einfache Weise, nachdem die Vorverfugung (statische Fuge) gründlich eingerüttelt und eingeschlämmt wurde (bzw. bei Fugensanierung: Alte Fuge vorher ca. 3 cm tief entfernen). Wichtig: Die Standfestigkeit des Verbundes muss durch die untere, statische Fuge mit geeignetem und gut verdichtetem Brechsand-/Splittmaterial erreicht werden. Wackelnde Steine können durch HanseGrand Fugensand plus Stabilizer nicht verfestigt werden.

Pflegehinweise

Da es sich bautechnisch um eine ungebundene Fuge handelt, sollten aggressive Pflegemaßnahmen grundsätzlich unterbleiben. Kehrmaschineneinsatz: Mit waagrecht gestellten Teller-Besen und ohne Saugen bzw. mit deutlich reduzierter Saugleistung.



HanseGrand Fugensand grau/gelb

Bei Neupflasterungen

kommt es häufig zu Nachsetzungen und Bewegungen/Wackeln, was Risse o. Setzungen des Fugenverschlusses bedingen kann, bzw. bei Trockenheit Aufbröselung des Sandes. Nach Abklingen der Setzungen/Bewegungen ist ggf. nachzufugen (Fuge vorher sauber kehren und befeuchten). Die Endfestigkeit kann erst erreicht werden, wenn der Verband zur Ruhe gekommen ist

Zusatzinformationen

Fugensand ist in verschiedenen Körnungen erhältlich. Das Produkt unterliegt einer ständigen Qualitätskontrolle. Da es sich um ein natürliches Produkt ohne Zusätze handelt, kann es zu natürlichen Farbabweichungen kommen